

re. criar

o futuro
da indústria

SESI



Assegurando uma educação de qualidade
em parceria com empresas do setor industrial

SUMÁRIO

O PROGRAMA	02
O que é o Programa Recriar?	02
Nosso propósito	02
O que o SESI Minas oferece?	02
Confira o que ofertamos	03
Trilha das Vivências	04
DIFERENCIAIS SESI MG	05
Resultados que comprovam a qualidade do ensino	05
Formação para além da sala de aula	06
Ensino Médio	07
Formação técnica integrada	07
Por que isso importa para sua empresa?	07
COMO FUNCIONA	08
Definição das bolsas	08
Indicação dos beneficiados	08
Contrapartida do SESI Minas	08
Responsabilidades e garantias das bolsas	09
Acompanhamento e transparência	09
VANTAGENS	10
Quais os benefícios para a empresa?	10
Depoimentos de alunos beneficiados	10
Depoimentos de empresas parceiras	11
ADESÃO	12
Sobre o investimento	12
Como participar?	12
Etapas do processo	13
Conheça as nossas unidades escolares e as condições de contrapartidas	14
COMPROMISSO	17
Responsabilidades das empresas selecionadas	17
Material didático	18
Uniforme escolar	20
Perda do benefício	20
CONTATO	21

O PROGRAMA

O que é o Programa Recriar?

O Programa Recriar é uma iniciativa estratégica do Sesi Minas que conecta educação de excelência com a indústria mineira. Por meio dele, empresas do setor industrial patrocinam bolsas integrais de estudo para os filhos de seus colaboradores e/ou membros da comunidade. O Sesi amplia esse impacto concedendo até duas bolsas adicionais para cada bolsa patrocinada.

Nosso propósito

Promover o acesso à educação de qualidade, fortalecer o vínculo social entre indústria e comunidade e preparar jovens para o futuro com as demandas do mercado de trabalho.

Investir neste programa é acreditar no poder transformador da educação, enquanto a indústria reafirma seu compromisso social. A iniciativa contribui para a formação de cidadãos críticos, inovadores e engajados, ao mesmo tempo que fortalece a reputação desse segmento da economia brasileira como agente transformador na sociedade.

O que o Sesi Minas oferece?

O Sesi é uma rede educacional privada com mais de 70 anos de experiência na oferta de ensino de qualidade, contando com mais de 46 unidades em todo o estado de Minas Gerais. Por meio do Programa Recriar, os alunos têm acesso a uma educação de excelência, com professores qualificados e metodologias pedagógicas inovadoras, que estimulam a aprendizagem ativa e o desenvolvimento integral. Para isso, contamos com uma estrutura pedagógica completa.



Confira o que ofertamos

Recursos tecnológicos completos

Alinhados à Base Nacional Comum Curricular – BNCC, atendendo às necessidades pedagógicas atuais.

Equipe multidisciplinar

Composta de pedagogos, assistentes sociais, psicólogos, bibliotecários e assistentes de tecnologia.

Programa Tô Ligado na Indústria

Conecta estudantes ao mundo do trabalho por meio de experiências com tecnologia e inovação da indústria.

Centro de Extensão SESI (CES)

Oferece monitorias, plantões, esporte, cultura, preparação para o ENEM e oficinas de robótica.

Participação em avaliações externas

Para monitoramento dos resultados de aprendizagem, por meio de avaliações como SAEB e PISA.

Projetos pedagógicos voltados para a consciência ambiental

Despertando o cuidado com o meio ambiente a partir da Educação Infantil.

Equipe docente e pedagógica

Com capacitação estruturada e alinhada à proposta educacional do Sistema de Ensino SESI Minas, desenvolvida por meio de trilhas de formação continuada.

Projeto de educação socioemocional

Com foco no desenvolvimento socioemocional dos alunos por intermédio da Rede SESI de Virtudes, promove ações de prevenção ao *bullying*.

Programa de Leitura

Incentiva a formação de jovens leitores. No Ensino Médio, o projeto conta com o apoio da IA Literária, ampliando as experiências de leitura e escrita dos estudantes.

Currículo integrado de Língua Inglesa

Ensino de inglês de forma integrada, com conteúdo trabalhado de maneira lúdica, contextualizada e que estimula a autonomia dos alunos.

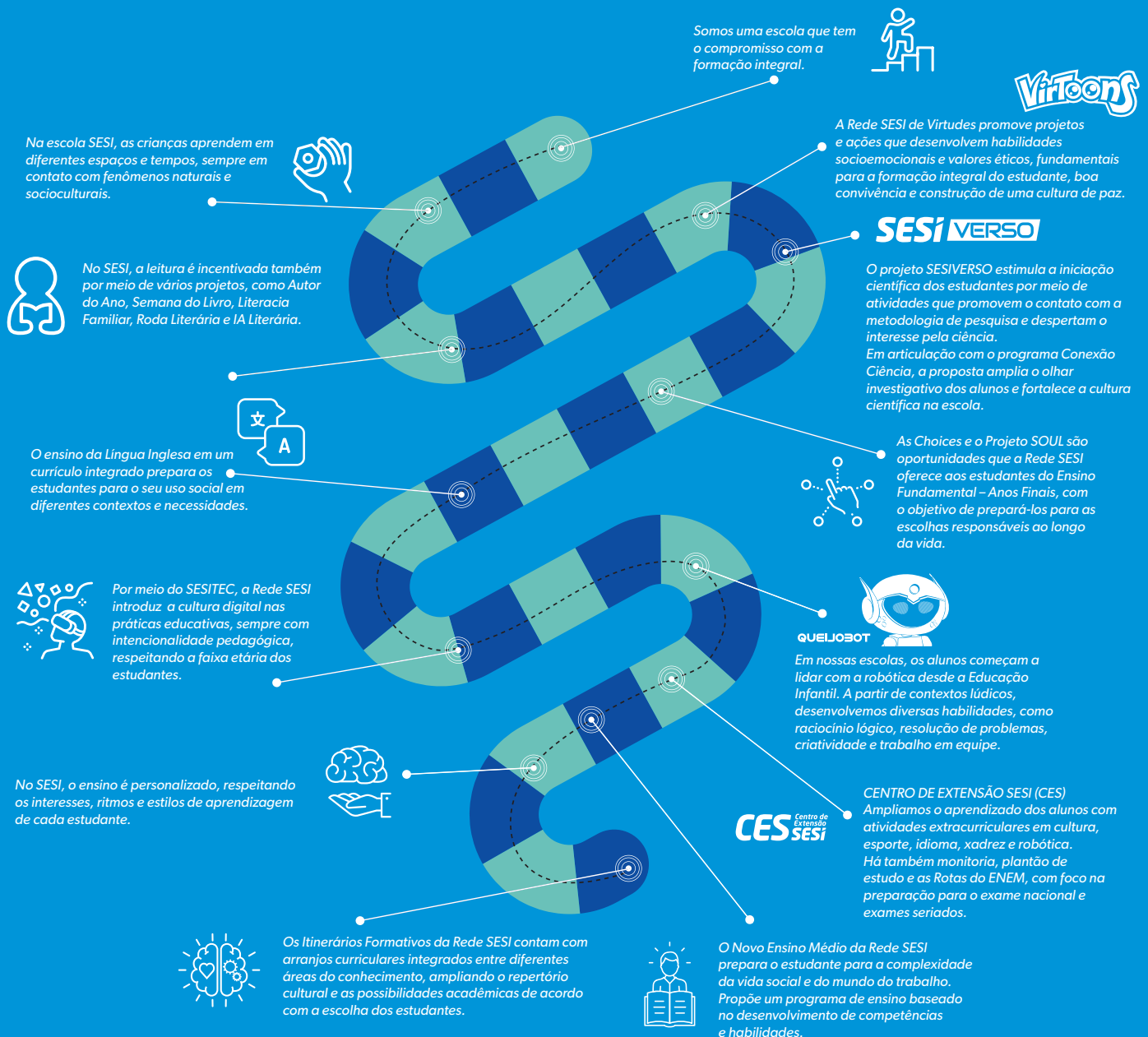
Processo avaliativo interno

Com foco no desenvolvimento de competências e habilidades dos estudantes, por meio de avaliações diagnósticas, formativas e somativas.

O Sesi Minas complementa a formação acadêmica com atividades extracurriculares, trilhas de vivências e programas exclusivos que desenvolvem competências socioemocionais e habilidades práticas e valores humanos.

Essa abordagem amplia horizontes e prepara os jovens não apenas para o sucesso escolar, mas também para os desafios do mercado de trabalho e para as relações interpessoais, promovendo uma educação completa e atendendo às demandas da indústria, contribuindo para a construção de uma sociedade sustentável.

TRILHA DAS VIVÊNCIAS



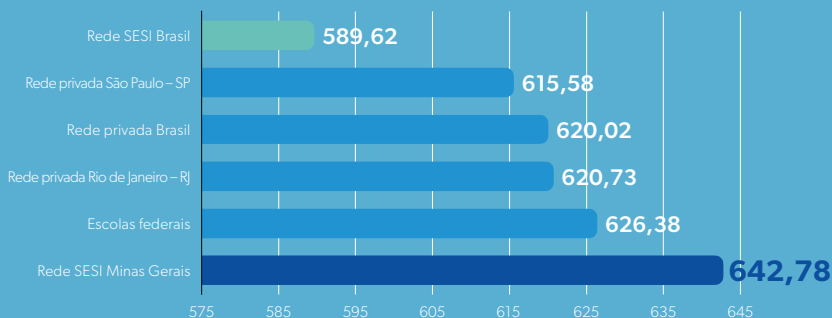
DIFERENCIAIAIS SESI MG

Resultados que comprovam a qualidade do ensino

Os resultados obtidos pelos alunos do SESI Minas em avaliações nacionais reforçam a qualidade do nosso modelo educacional.

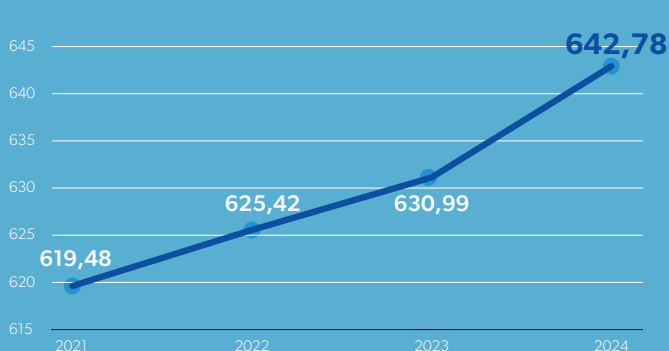
SESI Minas se destaca no ENEM 2024

Desempenho obtido – ENEM 2024



O Sesi Minas alcançou 642,78 pontos no ENEM 2024, superando escolas federais e redes privadas de referência dos estados de São Paulo e Rio de Janeiro. Esse desempenho comprova a excelência do modelo educacional e o impacto das metodologias inovadoras adotadas.

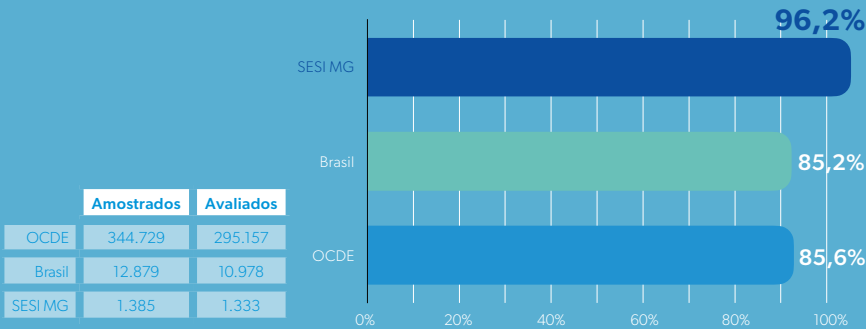
Evolução do resultado – Rede Sesi Minas Gerais



De 2021 a 2024, houve um crescimento contínuo – de 619,48 para 642,78 pontos –, evidenciando a gestão pedagógica eficiente, a qualificação dos docentes e a melhoria constante do aprendizado.

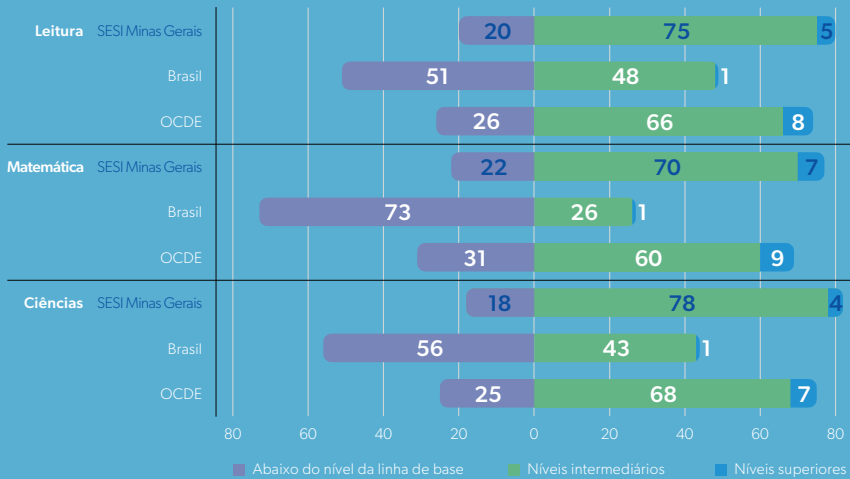
SESI Minas entre os melhores desempenhos do PISA 2024

Participação dos alunos nas avaliações



O Programa Internacional de Avaliação de Estudantes (PISA) é uma pesquisa mundial que avalia o desempenho de jovens de 15 anos em Leitura, Matemática e Ciências, comparando resultados entre diferentes países e redes de ensino.

Nível de proficiência dos alunos em Leitura, Matemática e Ciências

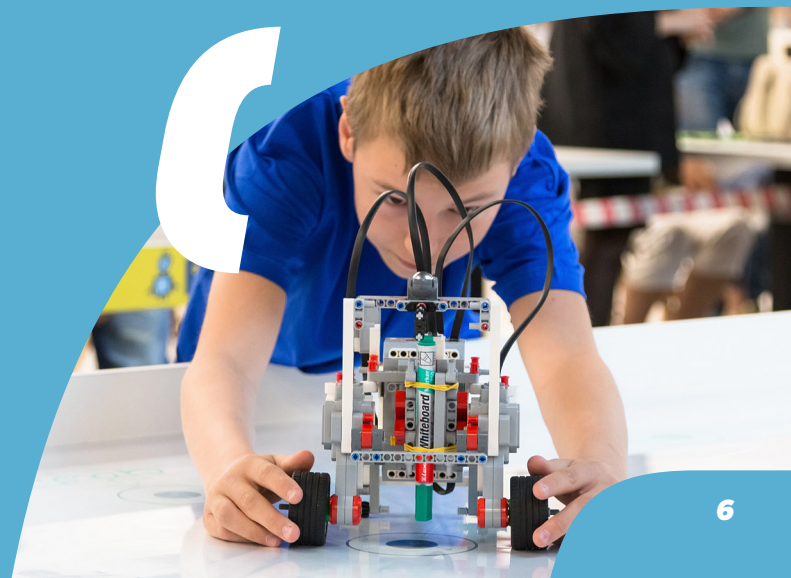


Em 2024, o SESI Minas registrou 96,2% de participação dos alunos no PISA, os estudantes alcançaram resultados acima da média nacional e próximos aos padrões da OCDE, um cenário comparável ao de países desenvolvidos.

Esses indicadores comprovam que o modelo educacional do SESI Minas, aliado ao investimento social das indústrias parceiras, resulta em impacto real na aprendizagem e contribui para reduzir desigualdades.

Formação para além da sala de aula

O SESI Minas oferece aos alunos experiências que desenvolvem criatividade, inovação e liderança, tornando-os protagonistas de seu próprio desenvolvimento, com autonomia e responsabilidade.



Ensino Médio

No Ensino Médio, os alunos escolhem a área de conhecimento em que desejam se aprofundar, conforme os Itinerários Formativos:

- Linguagens;
- Matemática;
- Ciências da Natureza;
- Ciências Humanas;
- Formação Técnica e Profissional.

Esses percursos têm o objetivo de preparar os jovens tanto para a continuidade dos estudos no ensino superior, quanto para o ingresso no mundo do trabalho, promovendo a cidadania de forma plena e consciente.

Formação técnica integrada

Na formação técnica, os estudantes têm acesso a cursos técnicos, alinhados às necessidades da indústria:

- Eletromecânica;
- Desenvolvimento de Sistemas;
- Mecatrônica;
- Informática para Internet.

Essas formações permitem que o aluno conclua o Ensino Médio com uma qualificação profissional, ampliando suas oportunidades de inserção no mercado de trabalho e contribuindo para o desenvolvimento da mão de obra qualificada no setor industrial. Consulte os cursos disponíveis em cada unidade.

Por que isso importa para sua empresa?

Ao investir no Programa Recrear, sua empresa não apenas apoia a Educação Básica – ela transforma esse apoio em um investimento estratégico. A parceria com o SESI Minas contribui diretamente para formar jovens preparados, qualificados e alinhados às demandas do setor produtivo, garantindo talentos mais sólidos para o futuro da indústria.

Esse investimento reforça o compromisso social e a reputação institucional da organização, ao mesmo tempo que ajuda a construir um legado duradouro: uma nova geração de profissionais capazes, éticos e inovadores, preparados para os desafios da indústria e da sociedade contemporânea.

Investir no Recrear é investir no futuro do seu negócio e no fortalecimento da própria indústria.

COMO FUNCIONA

A parceria com o SESI Minas foi estruturada com transparência e eficiência, garantindo que a empresa invista estrategicamente na Educação Básica e no desenvolvimento de jovens e crianças, com retorno social e visibilidade positiva. É importante que a empresa observe os seis principais aspectos do Programa Recrear, que orientam desde a definição das bolsas até as responsabilidades compartilhadas ao longo do processo.

Definição das bolsas

- A empresa escolhe a quantidade de bolsas integrais que deseja patrocinar.
- Para cada bolsa integral paga pela empresa, o SESI Minas concede até duas bolsas adicionais de contrapartida, ampliando o alcance da iniciativa e beneficiando mais alunos e comunidades. Consulte a quantidade de contrapartidas na nossa relação de escolas nas **páginas 14, 15 e 16**.
- O atendimento será de acordo com a disponibilidade de vagas nas unidades escolares, garantindo organização e planejamento.

Importante: não é permitido indicar estudantes já matriculados no SESI Minas.

Indicação dos beneficiados

- A empresa tem liberdade para indicar os beneficiados, priorizando filhos de colaboradores.
- Também é possível indicar alunos da comunidade, garantindo que o investimento alcance quem mais precisa e potencializando o impacto social da iniciativa.
- Caso a empresa não apresente indicações, o SESI Minas pode realizar a seleção com base em critérios de vulnerabilidade socioeconômica, priorizando alunos de escolas públicas.



Contrapartida do SESI Minas

- As bolsas de contrapartida são destinadas a estudantes em situação de vulnerabilidade socioeconômica, mediante declaração formal de baixa renda do responsável legal no ato da matrícula.

Responsabilidades e garantias das bolsas

Tanto as bolsas patrocinadas pelas empresas quanto as bolsas concedidas como contrapartida pelo SESI Minas incluem:

- material didático completo;
- 1 kit de uniforme escolar, contendo: 1 camisa de uso diário, 1 camisa de educação física, 1 calça, 1 bermuda e 1 agasalho;
- matrícula e mensalidades escolares durante todo desenvolvimento do nível de ensino e manutenção da parceria.

A responsabilidade pela aquisição e entrega desses itens varia conforme o tipo de bolsa:

- para alunos patrocinados pela empresa, a responsabilidade pela compra anual e entrega de materiais e uniformes compete à empresa;
- para alunos contemplados pela contrapartida, o SESI Minas será o responsável pela aquisição anual e entrega dos materiais didáticos e uniformes.

As empresas parceiras devem garantir o patrocínio das bolsas concedidas, incluindo uniforme e material didático dos alunos beneficiados por este programa até a conclusão do respectivo nível de ensino em que tenham sido matriculados (Ensino Fundamental – Anos Iniciais – 1º ao 5º ano, Ensino Fundamental – Anos Finais – 6º ao 9º ano, ou Ensino Médio – 1ª a 3ª séries). Por sua vez, o SESI Minas se responsabiliza por manter a vaga durante a parceria.

Acompanhamento e transparência

Na vigência da parceria, a empresa recebe das escolas relatórios ao final de cada etapa letiva, contendo:

- desempenho acadêmico dos alunos;
- participação em atividades extracurriculares;
- evolução de competências e habilidades.

Assim, a empresa tem visão clara do impacto gerado pelo investimento, fortalecendo sua imagem institucional e demonstrando de forma concreta o compromisso com a educação e com o futuro da indústria.



VANTAGENS

Quais os benefícios para a empresa?

- Fortalecimento da marca e consolidação da reputação como empresa socialmente responsável.
- Engajamento dos colaboradores, que percebem seus filhos ou jovens da comunidade se beneficiando de uma educação de qualidade.
- Imagem institucional positiva, reforçando o compromisso da empresa com o desenvolvimento humano, social e econômico da região.
- Contribuição para o desenvolvimento da indústria, ao investir na formação de mão de obra qualificada alinhada às demandas do setor.
- Oportunidade de criar um legado social duradouro, com impactos positivos, mensuráveis e estratégicos na vida de pessoas e comunidades.
- Preparação de futuros talentos, formando profissionais capacitados e cidadãos conscientes para o futuro.

Depoimentos de alunos beneficiados

Quando entrei no SESI, minha trajetória mudou completamente. Como bolsista do Programa Recriar, tive acesso a oportunidades que antes eu nem imaginava. A rotina na escola passou a ser mais organizada e positiva, mas, ao mesmo tempo, desafiadora, e os professores e meus colegas me ajudaram a perceber que eu podia ir além do que imaginava. No SESI, não só aprendi mais conteúdos, como também desenvolvi habilidades importantes, como trabalho em equipe, disciplina e criatividade.

Gregore, 16 anos – SESI Ipatinga

Fui reconhecido como aluno destaque na primeira etapa, um reconhecimento que mostra o quanto me dedico aos estudos. Adoro participar dos eventos da escola e me envolver nas atividades de robótica, onde posso aprender, criar e colaborar com meus colegas.

João Pedro, 14 anos – SESI Belo Horizonte

Sempre estudei em escola pública. A parceria do Programa Recriar SESI com a empresa me deu oportunidade de ter acesso a um ensino de qualidade e informações que não teria em outro espaço. Por incentivo do meu professor, eu me inscrevi no concurso de poesia da Universidade Estadual de Montes Claros, e ganhei em segundo lugar. Agora estou escrevendo um livro.

Alessandra, 16 anos – SESI Montes Claros

Participar do Programa me motivou a estudar e acreditar que posso alcançar meus objetivos profissionais, graças ao apoio da empresa e do SESI.



Carolina, 11 anos – Sesi Sete Lagoas

Depoimentos de empresas parceiras

Como gerente de Capital Humano, acredito profundamente que o bem-estar dos nossos colaboradores vai muito além do ambiente de trabalho – ele começa em casa, na segurança e nas oportunidades que suas famílias têm. É por isso que o Programa Recriar, do Sesi, tem um significado tão especial para as empresas que compõem o Grupo EPO.



A possibilidade de oferecer uma bolsa de estudos integral para os filhos dos nossos colaboradores transforma realidades. Não estamos falando apenas de acesso à educação de qualidade, mas de gerar esperança, motivação e um futuro melhor para essas famílias. Esse projeto reforça nosso compromisso com a valorização das pessoas, promovendo equidade e contribuindo diretamente para o desenvolvimento social.

Vemos no dia a dia o impacto positivo que essa oportunidade traz: colaboradores mais engajados, orgulhosos da empresa em que trabalham e com a certeza de que estão construindo um legado para seus filhos. O Recriar é mais do que uma iniciativa educacional; é um investimento em vidas, em sonhos e no futuro da nossa sociedade.

Laudeline Soeiro, gerente de Capital Humano – Grupo EPO

O Programa Recriar foi uma grande oportunidade para a empresa patrocinar bolsas de estudos juntamente com o Sesi aos filhos dos nossos funcionários, oferecendo um estudo de qualidade.



Lilian Malta, Departamento Pessoal – Frank Equipamentos LTDA.

A parceria com o Sesi nos proporciona visibilidade positiva e engajamento real entre colaboradores e empresa.



Emccamp

O Programa Recriar tem trazido benefícios significativos para os colaboradores da MCA e suas famílias. A parceria com a FIEMG/SESI representa um investimento valioso em educação de qualidade, tecnologia e no desenvolvimento integral das crianças.



É gratificante ver o entusiasmo dos alunos e o orgulho dos pais ao acompanharem a evolução de seus filhos por meio do projeto. A MCA reconhece a importância do Recriar como uma iniciativa transformadora, que reforça o papel social da empresa e fortalece o compromisso com um futuro melhor por meio da educação. A MCA se orgulha em fazer parte dessa jornada e agradece a oportunidade de contribuir com essa construção coletiva.

Mariana, Gerente Jurídica, e Ana Luiza de Oliveira, DHO – MCA

ADESÃO

Sobre o investimento

Para os alunos indicados como patrocínio, a empresa fica responsável pelo custeio de matrícula, mensalidades, material didático e kit completo de uniformes. Já para os alunos contemplados como contrapartida do SESI, a matrícula, as mensalidades, o material didático e o kit de uniformes ficam a cargo do SESI Minas, garantindo que o programa alcance ainda mais jovens, sem custo adicional para a empresa.

Para consultar a média de valores anuais do investimento com a matrícula, mensalidade,

material didático e uniforme, consulte a unidade escolar de interesse ou entre em contato por meio nosso WhatsApp indicado ao final deste documento.

As mensalidades referentes aos serviços educacionais prestados pelo SESI Minas serão reajustadas anualmente, tendo como um dos referenciais o Índice Nacional de Preços ao Consumidor (INPC). O reajuste será aplicado de acordo com as normas e diretrizes do SESI Minas.

Como participar?

A adesão ao Programa Recriar está aberta para empresas com CNAE industrial, possibilitando o apadrinhamento de alunos para o Ensino Fundamental (1º ao 9º ano) e Ensino Médio (1ª a 3ª série). A Educação Infantil não está contemplada no programa.

A empresa deverá enviar a documentação necessária para análise e validação pelo SESI Minas para o e-mail: superintendenciasesi@fiemg.com.br

Os documentos exigidos incluem:

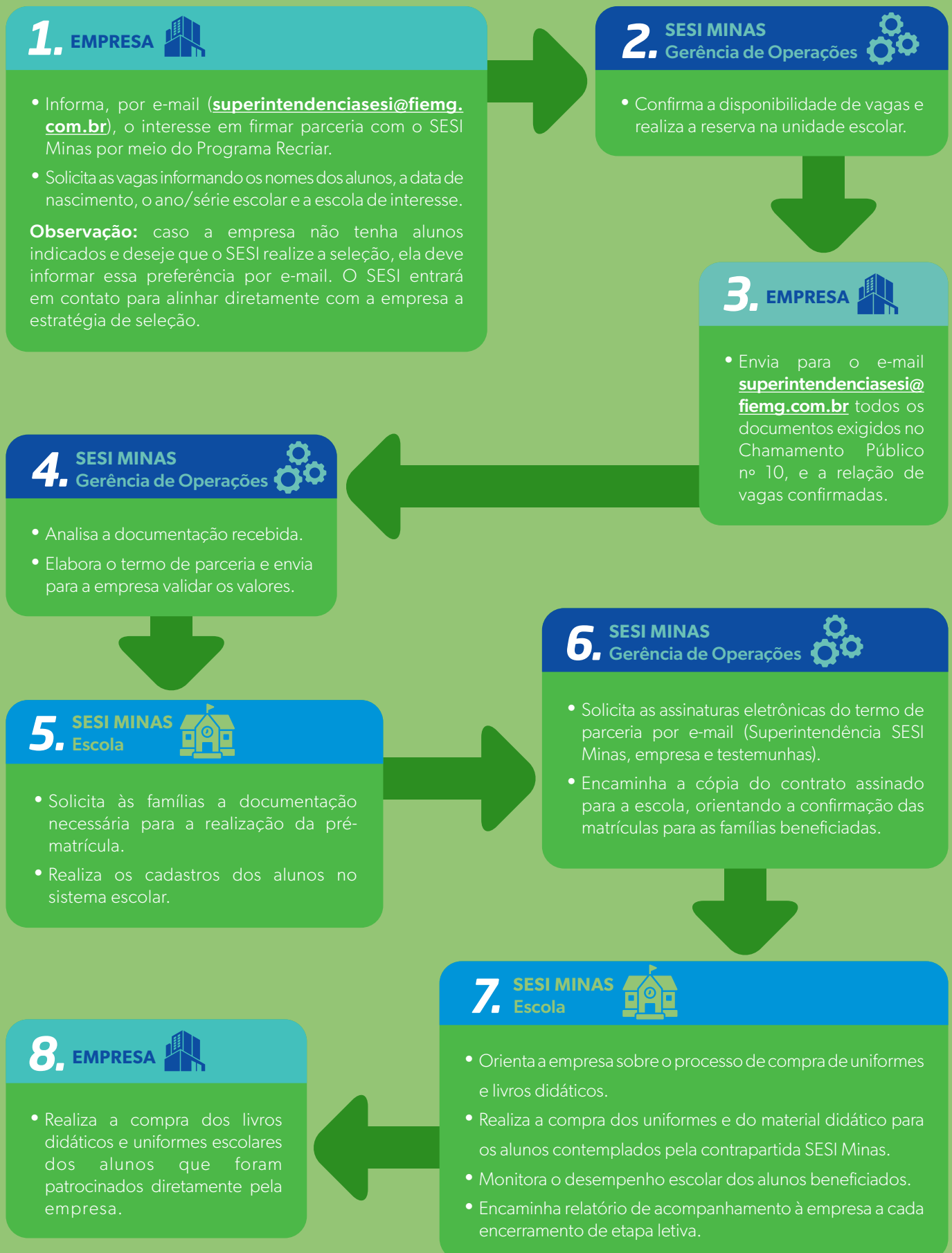
- formulário de inscrição;
- declarações de ciência e anticorrupção;
- planilha de solicitação de vagas;
- cópia do cartão CNPJ;

- DARF ou DCTFWEB;
- estatuto social ou contrato social;
- última alteração contratual e procuração, se aplicável.

Os modelos desses documentos estão disponíveis no Chamamento do Programa, que pode ser acessado por meio do link <https://www.fiemg.com.br/sesi/wp-content/uploads/sites/11/2025/10/chamamento-publico-projeto-recriar-no10.docx>



Etapas do processo



Com a adesão aprovada, a empresa passa a integrar uma rede de parceiros comprometidos com a qualidade da educação, contribuindo para a transformação de vidas e para o desenvolvimento sustentável da sociedade e da indústria mineira.

Conheça as nossas unidades escolares e as condições de contrapartidas

Cidade	Escolas Sesi Minas	Endereço	Nº de bolsas de contrapartida Sesi Minas
Araçuaí	Escola Sesi Araçuaí	Escola nova – Início previsto a partir de 2026	1 bolsa (2026)
Araguari	Escola Sesi José Alencar Gomes da Silva	Rua Manoel Assis Pereira, nº 140, Bairro Goiás	2 bolsas
Araxá	Escola Sesi Professor Djalma Guimarães	Rua Abrão José Bittar, nº 405, Bairro Jardim Residencial Bela Vista	2 bolsas
Barbacena	Escola Sesi Oscar Magalhães Ferreira	Avenida Pereira Teixeira, nº 405, Bairro Centro	2 bolsas
Belo Horizonte	Escola Sesi Oscar Magalhães Ferreira II	Rua Padre Manoel Rodrigues, nº 88-A, Bairro Carmo	2 bolsas
	Escola Sesi BH Coração Eucarístico	Rua Itutinga, nº 340, Bairro Minas Brasil	1 bolsa (2025) e renovações permanecem as condições vigentes. A partir de 2026, novos estudantes indicados, 2 bolsas de contrapartida Sesi Minas.
	Escola Sesi Emília Massanti	Rua Albert Scharlé, nº 5, Bairro Madre Gertrudes	2 bolsas
	Escola Sesi G. Onésimo Becker de Araújo	Rua Madre Paulina, nº 126, Bairro Diamante	2 bolsas
	Escola Sesi Mariza Araújo	Rua Lindolfo Caetano, nº 10, Bairro Calafate	2 bolsas
	Escola Sesi Hamleto Magnavacca	Avenida Senador Levindo Coelho, nº 2680, Bairro Vale do Jatobá	2 bolsas
	Escola Sesi Newton Antônio da Silva Pereira	Rua Aiuruoca, nº 539, Bairro São Paulo	2 bolsas
	Escola Sesi BH Horto	Rua Santo Agostinho, nº 1717, Bairro Horto Florestal	2 bolsas
	Escola Sesi BH São João Batista	Rua Moacyr Froes, nº 83, São João Batista	2 bolsas
Betim	Escola Sesi Maria Madalena Nogueira	Avenida Amazonas, nº 55, Bairro Centro	2 bolsas
Cataguases	Escola Sesi Cataguases	Rua Ofélia Rezende, nº 101, Bairro Meneses	2 bolsas
Contagem	Escola Sesi Alvimar Carneiro de Rezende	Avenida Sócrates Marianni Bittencourt, nº 750, Bairro Cinco	2 bolsas
Curvelo	Escola Sesi Benjamin Guimarães	Rua Hum, nº 303, Bairro Santa Maria	2 bolsas
Extrema	Escola Sesi Curvelo	Escola nova – Início a partir de 2026	1 bolsa (2026)
Divinópolis	Escola Sesi Coronel Jovelino Rabelo	Rua Pratápolis, nº 2, Bairro Bom Pastor	2 bolsas

Cidade	Escolas SESI Minas	Endereço	Nº de bolsas de contrapartida SESI Minas
Governador Valadares	Escola SESI Abílio Rodrigues Patto	Rua Treze de Maio, nº 1120, Bairro São Paulo	2 bolsas
Ipatinga	Escola SESI Rinaldo Campos Soares	Avenida Pedro Linhares Gomes, nº 5431, Bairro Horto	2 bolsas
	Escola SESI Santa Rita de Cassia	Rua Wenceslau Brás, nº 65, Bairro Imbaúbas	2 bolsas
Itajubá	Escola SESI Vitor Vieira dos Santos	Avenida dos Ferroviários, nº 725, Bairro Morro Chic	2 bolsas
Itaúna	Escola SESI Dario Gonçalves de Souza	Avenida São João, nº 4147, Bairro Centro	2 bolsas
Ituiutaba	Escola SESI Dolores Peres Gomes da Silva	Rua Canela, nº 358, Bairro Alvorada	2 bolsas
João Monlevade	Escola SESI João Monlevade	Rua Vereador Alvonir de Castro, s/nº, Bairro José de Alencar	1 bolsa (2025) e renovações; permanecem as condições vigentes. A partir de 2026, novos estudantes indicados, 2 bolsas de contrapartida SESI Minas.
Juiz de Fora	Escola SESI Granbery	Rua Sampaio, nº 300, Bairro Centro	1 bolsa (2025) e renovações; permanecem as condições vigentes. A partir de 2026, novos estudantes indicados, 2 bolsas de contrapartida SESI Minas.
Leopoldina	Escola SESI Leopoldina	Escola nova – Início a partir de 2026	1 bolsa (2026)
Montes Claros	Escola SESI Montes Claros	Rua Paris, nº 240, Bairro Jardim Europa	2 bolsas
Nova Serrana	Escola SESI Nova Serrana	Escola nova – Início a partir de 2026	1 bolsa (2026)
Pará de Minas	Escola SESI Dr. Celso Charuri	Avenida Orlando Maurício dos Santos, nº 270, Bairro Senador Valadares	2 bolsas
Paracatu	Escola SESI Paracatu	Rua Afrânio Salustiano Pereira, nº 201, Bairro Bela Vista	1 bolsa (2025) e renovações; permanecem as condições vigentes. A partir de 2026, novos estudantes indicados, 2 bolsas de contrapartida SESI Minas.
Patos de Minas	Escola SESI Patos de Minas	Av. Afonso Queiroz, nº 966, Bairro Sebastião Amorim	1 bolsa (2025) e renovações; permanecem as condições vigentes. A partir de 2026, novos estudantes indicados, 2 bolsas de contrapartida SESI Minas.
Pedro Leopoldo	Escola SESI Maria José D'Almeida Mello	Av. Coronel Juventino Dias, nº 856, Bairro Centro	2 bolsas
Poços de Caldas	Escola SESI Poços de Caldas	Avenida João Pinheiro, nº 1046, Bairro Centro	1 bolsa (2025) e renovações; permanecem as condições vigentes. A partir de 2026, novos estudantes indicados, 2 bolsas de contrapartida SESI Minas.
Pouso Alegre	Escola SESI Orlando Chiarini	Avenida Antônio da Costa Rios, nº 322, Bairro São Geraldo	2 bolsas

Cidade	Escolas Sesi Minas	Endereço	Nº de bolsas de contrapartida Sesi Minas
Santa Luzia	Escola Sesi João Carlos Giovannini	Rua Benedito Freire da Paz, nº 197, Bairro Boa Esperança	2 bolsas
	Escola Sesi João Carlos Giovannini II	Rua Presidente Washington Luiz, nº 247, Boa Esperança	2 bolsas
São Gonçalo do Sapucaí	Escola Sesi José Bento Nogueira Junqueira	Rua José Benedito de Paiva, nº 955, Bairro Cidade Sul	2 bolsas
São João del-Rei	Escola Sesi Dom Bosco	Rua Engenheiro Gustavo Campos, nº 15, Bairro Jardim Paulo Campos	2 bolsas
São João Nepomuceno	Escola Sesi Robson Braga de Andrade	Rua Roberto Schincariol, nº 81, Distrito Industrial	2 bolsas
Sete Lagoas	Escola Sesi Otoni Alves Costa	Rua Eduardo Alves Ferreira, nº 121, Bairro Jardim Amélia	2 bolsas
Ubá	Escola Sesi José Alencar Gomes da Silva	Avenida Jesus Brandão, nº 360, Bairro San Raphael	2 bolsas
Uberaba	Escola Sesi Alberto Martins Fontoura Borges	Rua Durval Dias de Abreu, nº 295, Bairro Jardim Frei Eugênio	2 bolsas
Uberlândia	Escola Sesi Guiomar de Freitas Costa	Rua Ernesto Vicentini, nº 231, Bairro Presidente Roosevelt	2 bolsas
Varginha	Escola Sesi Aloysio Ribeiro de Almeida	Avenida Benjamin Constant, nº 389, Bairro Centro	2 bolsas
	Escola Sesi Aloysio Ribeiro de Almeida II	Avenida Doutor Mário Frota, nº 195, Bairro Nossa Senhora Aparecida	2 bolsas
Vespasiano	Escola Sesi Antônio Quirino da Costa	Rua São Paulo, nº 1300, Bairro Célvia	2 bolsas



COMPROMISSO

Responsabilidades das empresas selecionadas

A indicação dos estudantes a serem patrocinados pela empresa, bem como da contrapartida do Sesi Minas, deverá ser formalizada até a data de assinatura do contrato. Alterações só serão permitidas mediante justificativa adequada, desde que solicitadas com, no mínimo, 30 dias de antecedência ao início do ano letivo.

As empresas parceiras devem garantir o patrocínio das bolsas concedidas, incluindo uniforme e material didático dos alunos beneficiados por este programa até a conclusão do respectivo nível de ensino em que tenham sido matriculados (Ensino Fundamental – Anos Iniciais – 1º ao 5º ano, Ensino Fundamental – Anos Finais – 6º ao 9º ano, ou Ensino Médio – 1ª a 3ª séries), devendo ser mantida a responsabilidade do Sesi Minas pela manutenção da vaga durante a parceria.

A continuidade da parceria entre a empresa e o Sesi Minas será formalizada anualmente, por meio de termo aditivo ao contrato vigente. O Sesi Minas comunicará com antecedência o cronograma de renovação, estabelecendo prazos e orientações para que a empresa parceira possa realizar os trâmites necessários dentro do período estipulado.

As bolsas deverão ser mantidas na parceria desde que o aluno beneficiado seja aprovado no ano letivo anterior. Em casos de reprovação decorrentes de fatores de saúde, devidamente comprovados por laudo médico, a situação será analisada pela

Gerência de Educação Básica do Sesi Minas, que poderá deliberar sobre a continuidade do benefício, considerando as especificidades de cada caso.

A renovação anual da parceria estará condicionada à adimplência da empresa parceira junto ao Sesi Minas. Caso a empresa se encontre em situação de inadimplência no momento do processo de renovação, não será possível formalizar o termo aditivo ao contrato vigente, o que poderá implicar o encerramento da parceria e a consequente perda dos benefícios previstos no chamamento.



Material didático

No Programa Recriar a aquisição anual do material didático dos alunos patrocinados é de responsabilidade da empresa parceira. Abaixo, seguem as orientações sobre os fornecedores e condições de compra dos materiais utilizados nas unidades SESI.

Livros	Distribuidoras	Site
Inglês – Anos Finais e Novo Ensino Médio	Domus Brasilis	escolas.domusbrasilis.com.br
1º ao 5º ano do Ensino Fundamental	SESI	E-mail: ammartins@fiemg.com.br
Ensino Fundamental – Anos Finais – do 6º ao 9º ano e 2ª e 3ª série Novo Ensino Médio	Site Clássica	www.classicadistribuidora.com.br
1ª série Novo Ensino Médio - Projeto de vida LIV	Site Clássica	www.classicadistribuidora.com.br
1ª série Novo Ensino Médio - FTD	Lumisfera	lumisfera.com.br

Distribuição e formas de pagamento

- **DOMUS Brasil:** 6x, no cartão, ou à vista, no boleto bancário (livros de Inglês).
- **Clássica, livros didáticos:** 8x, no cartão, ou à vista, no boleto bancário (livros do Ensino Fundamental II).
- **Clássica, Sistema de Ensino Amplia (2ª e 3ª série do NEM):** 10x, no cartão, ou à vista, no boleto bancário (livros do NEM).
- **Clássica LIV (1ª série):** 6x no cartão, ou à vista, no boleto bancário.
- **FTD (1ª série):** 10x sem juros, no cartão, ou à vista, no cartão de débito ou no boleto bancário.

Contatos das distribuidoras para esclarecimentos de dúvidas

- **Clássica** – Central de atendimento (31) 3489-0909
- **Domus Brasilis** – (31) 99692-7609
- **FTD / Lumisfera** – (11) 3003-4494 – atendimentosesi@ftd.com.br
- **SESI** – ammartins@fiemg.com.br – Em breve, divulgaremos informações complementares sobre a aquisição dos materiais da Sistema de Ensino SESI Minas.

Ensino Fundamental – Anos Finais (do 6º ao 9º ano) – Editora Oxford

A compra do livro de Inglês será pelo site da editora: escolas.domusbrasilis.com.br a partir do dia 01/12/25.

Ano Escolar	Livro	Valor	Parcelamento
6º ano	Project Explore 1	R\$ 379,50	Até 6 vezes
7º ano	Project Explore 2	R\$ 379,50	Até 6 vezes
8º ano	Project Explore 3	R\$ 379,50	Até 6 vezes
9º ano	Project Explore 4	R\$ 379,50	Até 6 vezes



Ensino Fundamental – Anos Finais (6º ao 9º ano) – Editora Moderna e Editora Ática

As Coleções Teláris, Essencial (Ciências, Geografia, Arte, Matemática + caderno de atividades) e Se Liga na Língua serão comercializadas pela **Clássica Distribuidora: www.classicadistribuidora.com.br** a partir do dia **01/12/25**.

Ano Escolar	Valor do kit	Parcelamento
6º ano	R\$ 1.495,00	Até 8 vezes
7º ano	R\$ 1.495,00	Até 8 vezes
8º ano	R\$ 1.495,00	Até 8 vezes
9º ano	R\$ 1.495,00	Até 8 vezes



Novo Ensino Médio – 1ª à 3ª série – Editora Oxford

A compra do livro de Inglês será pelo site da editora: **escolas.domusbrasilis.com.br** a partir do dia **01/12/25**.

Ano Escolar	Livro	Valor	Parcelamento
1ª série	Life Vision Pre Intermediate	R\$ 423,00	Até 6 vezes
2ª série	Life Vision Intermediate	R\$ 423,00	Até 6 vezes
3ª série	Life Vision Upper Intermediate	R\$ 423,00	Até 6 vezes



Novo Ensino Médio – 1ª série – Editora FTD

A venda do material didático Formação Geral Básica e dos Itinerários Formativos será realizada pelo site **lumisfera.com.br**. Acesse o vídeo com o passo a passo para aquisição do material no site da editora FTD: **youtu.be/2wq1CPVpTVU?si=5VWnjOBeGG0hX8vG**.

Ano Escolar	Livro	Valor do kit	Parcelamento
1ª série Alfa e Beta	Material Formação Geral Básica + Material Itinerário Formativo Aprofundamento + recursos digitais	R\$ 1.900,00	Até 10 vezes
1ª série Ômega	Material Formação Geral Básica + recursos digitais	R\$ 1.800,00	Até 10 vezes



Novo Ensino Médio – 1ª série – Editora LIV

O livro da editora Laboratório de Inteligência de Vida (LIV) será comercializado pelo site da **Clássica Distribuidora: www.classicadistribuidora.com.br** a partir do dia **01/12/2025**.

Ano Escolar	Livro	Valor	Parcelamento
1ª série Alfa e Beta	Educação Socioemocional e Projeto de Vida	R\$ 155,00	Até 6 vezes



Novo Ensino Médio – 2ª e 3ª séries – Sistema de Ensino Amplia

A venda do material didático Formação Geral Básica, dos Itinerários Formativos e Projeto de Vida será realizada pelo site da **Clássica Distribuidora: www.classicadistribuidora.com.br** a partir do dia **01/12/25**.

Ano Escolar	Livro	Valor do kit	Parcelamento
1ª série Alfa e Beta	Material Formação Geral Básica + Material Itinerário Formativo Aprofundamento + Projetos de vida + recursos digitais	R\$ 1.900,00	Até 10 vezes
2ª série Gama	Material Formação Geral Básica + Material Itinerário Formativo Aprofundamento + Projetos de Vida + recursos digitais	R\$ 1.800,00	Até 10 vezes
2ª série Ômega	Material Formação Geral Básica + recursos digitais	R\$ 1.900,00	Até 10 vezes
3ª série Alfa, Beta e Gama	Material Formação Geral Básica + Material Itinerário Formativo Aprofundamento + Projetos de vida + recursos digitais	R\$ 1.900,00	Até 10 vezes
3ª série Ômega	Material Formação Geral Básica + recursos digitais	R\$ 1.900,00	Até 10 vezes

Uniforme escolar

O uniforme escolar também deve ser comprado pela empresa parceira para os alunos patrocinados. O kit (por aluno) é composto por:

- 1 camiseta de uso diário;
- 1 camiseta de Educação Física;
- 1 calça;
- 1 bermuda;
- 1 agasalho.



Atenção: Informamos que os valores dos uniformes podem apresentar variações conforme o fornecedor contratado. Recomenda-se a consulta direta ao fornecedor para confirmação dos preços vigentes.

Perda do benefício

Haverá perda do benefício, quando:

1. não houver renovação da parceria em razão de inadimplência por parte da empresa parceira;
2. os estudantes forem reprovados no ano/série escolar;
3. os estudantes cometerem transgressões disciplinares de natureza grave, conforme Regimento Escolar da Rede SESI de Educação de Minas Gerais.

Nos casos previstos nos itens 2 e 3, a empresa parceira deverá indicar um(a) novo(a) estudante para substituição ou autorizar o SESI Minas a realizar essa indicação, desde que respeitados os critérios estabelecidos pelo programa.

CONTATO

Acesse o link <https://www.fiemg.com.br/sesi/wp-content/uploads/sites/11/2025/10/chamamento-publico-projeto-recriar-no10.docx> e conheça o Chamamento do Programa.

Fale agora com nosso time:

WhatsApp: (31) 99392-1883

Telefone: (31) 3263-7721

E-mail: superintendenciasesi@fiemg.com.br

Invista no futuro.

Transforme vidas com educação
de qualidade através do
Programa Recriar SESI Minas.





**re.
criar**

**o futuro
da indústria**



SESi Serviço
Social
da Indústria

Pelo futuro do trabalho.

*Avenida do Contorno, 4456 – Funcionários – Belo Horizonte, Minas Gerais
(31) 3263 4200 | 4020 9030 | 0800 882 2525*